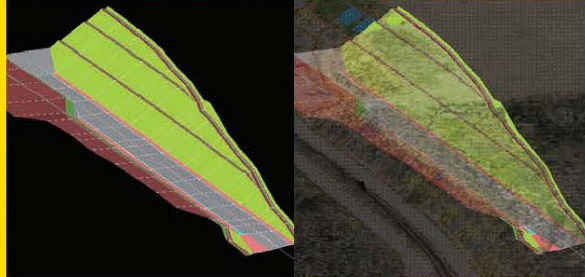


インフラDXセミナーのご案内

# i-Construction

～自律施工・多能工活用による全体効率化への挑戦!!～



# 2023年 11/15 参加無料 水

会場

## 札幌サンプラザ

札幌市北区北24条西5丁目 2F 金枝の間

時間

開場 13:00 開演 13:30

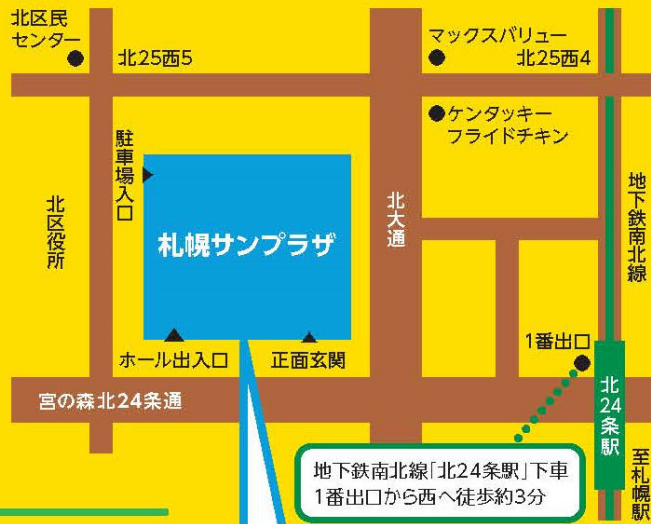
参加申し込み

※ 展覧ブースもごさいます。ぜひご覧ください。

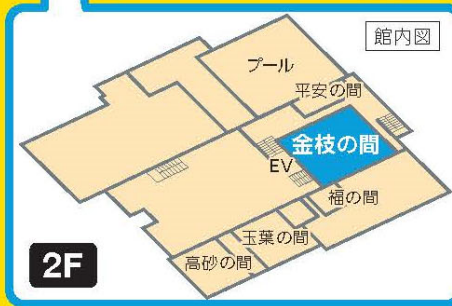
参加をご希望される方は、右のQRコードまたは下記URLよりお申込みフォームへアクセスし、必要事項記載の上、11月10日(金)までに申し込み願います。なお、定員は200人となっております。参加希望多数の場合、受付を締め切りとさせていただきます。ご不明な点がございましたら、裏面連絡先までお問い合わせください。



URL <https://docs.google.com/forms/d/e/1FAIpQLScdlelg9L8wBMxYKHMzjmbKkh5DiGevTj0S3vTTflvrek7sEg/viewform?pli=1>



地下鉄南北線「北24条駅」下車  
1番出口から西へ徒歩約3分



主催



技術と信頼で明るい未来を創造する  
宮坂建設工業株式会社

協賛

日立建機株式会社  
日立建機日本株式会社

## タイムスケジュール

所要時間	内容
13:00~13:30 [約30分]	開場／展覧ブース見学
13:30~13:35 [約 5 分]	主催者 開会挨拶
13:35~13:40 [約 5 分]	協賛 日立建機株式会社 ご挨拶
13:40~14:00 [約20分]	講演 土工用振動ローラ自律転圧システムについて
14:00~14:20 [約20分]	講演 定置式ジブクレーンの活用効果について
14:20~14:40 [約20分]	休憩／展覧ブース見学
14:40~15:00 [約20分]	講演 BIM/CIMのこれから
15:00~15:30 [約30分]	講演 日立建機の取組
15:30~15:35 [約 5 分]	質疑応答
15:35~15:40 [約 5 分]	閉会挨拶

## 展覧ブース

「もっと」手軽に  
現場を見える化

### Solution Linkage Mobile



クラウドにUPするだけ、  
UAV画像を点群データへ

### Solution Linkage Point Cloud



スマホで手軽に  
日々の土量を計測

### Solution Linkage Survey



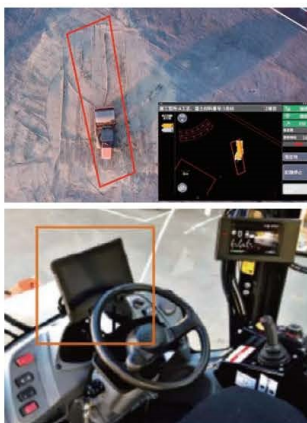
2つのアラートで  
安全管理

### Solution Linkage Aler Viewer



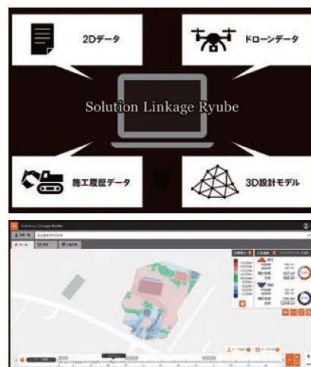
手軽に転圧進捗を  
見える化

### Solution Linkage Compactor



土工事における進捗の  
リアルタイム管理

### Solution Linkage Ryube



「人、機械、現場環境」の情報を共有し、  
安全性と生産性の向上を目指す



各種お問い合わせ

宮坂建設工業株式会社 [担当] ICTソリューション 今井

TEL.0155-23-9151 / FAX.0155-24-1577

Mail ▶ imai@miyasaka-cc.co.jp URL ▶ www.miyasaka-cc.co.jp



過去の様子はこちら